

AREN

Apple Watch専用バンド取扱説明書

この度は当社商品をお買い求め頂きまことにありがとうございます。ご利用に際しては本注意事項をご確認頂き正しく装着ください。本商品には対応サイズがございます。対応サイズ以外ではご利用頂けません。■本製品に強い圧力をかけたり、落下及び強く引っ張ると破損する場合がございますのでお止めください。濡れた状態や高温多湿、長時間の直射日光のあたる場所に放置しますと変形・色移りの原因となる場合がございます。部品箇所によりましては経年劣化で腐食・破損する場合がございます。定期的に破損がないかご確認ください。■いかなる理由がございまして直接、間接問わず本製品以外の損害は一切の責任を負いかねます。■ご利用されない時は、小さなお子様の手の届かぬ場所で保管してください。■本製品は当社オリジナル商品であり、Apple社のライセンス商品ではございません。Apple及びApple Watchは米国及び他国におけるApple社の登録・登録商標です。

商品は全数目視検査をしておりますが、念のため、板バネ（バンドピン）の飛び出しがないか、金属バンド部に鋭角になっている処理がないか目視でご確認頂きその後、軽く周囲を指でなぞり、問題ない事を確認頂いたのち、装着・ご利用ください。

■対応サイズは下記の通りです。

【40/38mm用】・・・MS-AW40シリーズ

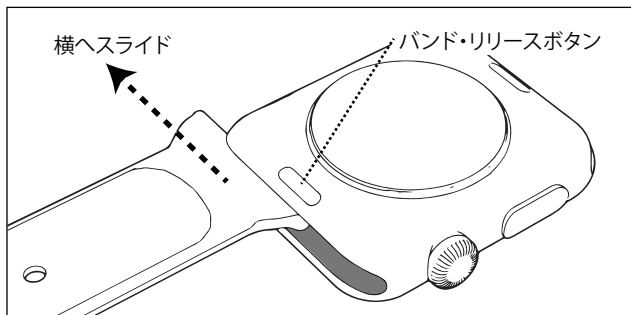
【42/44mm用】・・・MS-AW44シリーズ

装着時に誤作動しないよう、電源OFFでの作業をお勧めします。

■バンド取付方法

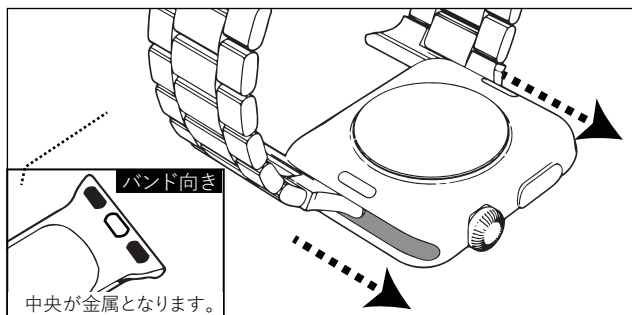
①Apple Watchからバンドを外します。

Apple Watch本体背面にあるバンド・リリースボタンをつめて押しながら、バンドを横にスライドし取り外します。



※Apple watch本体にバンパーケースなどを取り付けている場合はあらかじめ取り外しておくのと取付しやすくなります。

②バンドの向きを確認しスライドさせ取り付けます。



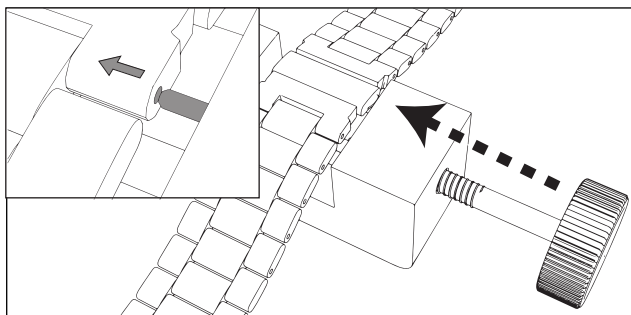
※溝に合わせて並行にゆっくりとスライドさせてください。無理にスライドさせるとキズ・破損の原因となります。スライド出来ない場合は向きをご確認ください。

■バンド長さ調節方法

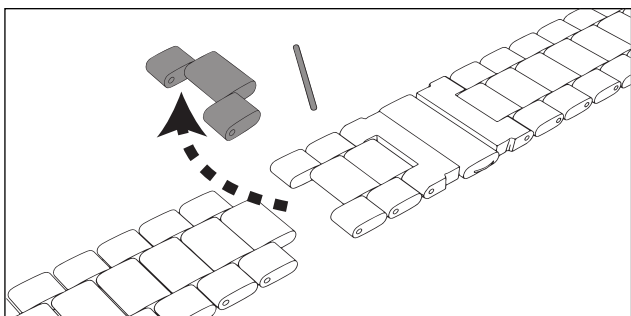
バンドの長さは付属の工具を用いて部品を取り外し短くできます。

①取外したい長さのバンド部の側面の板バネと工具の先端部の位置が合うように固定します。

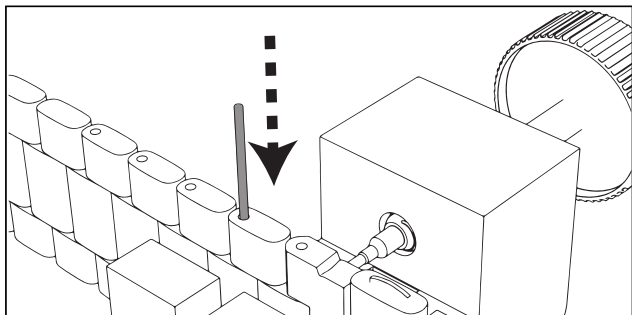
※ベルトに→の印がないところは取外しできません。
→の▶の方から工具では押せません。



②調整したい長さ分のコマを外します。



③ 2 で外したベルト手順と逆に取り付けて完成です。



最後にしっかりバネピン等の取付が出来ているかご確認ください。取付が適正でないと外れる場合がございます。

■商品の保証に関しまして

本商品をご購入時に成形不良や明らかなキズがあった場合に限り交換対応とさせていただきます。そのような状況が確認できた場合は、ご購入日より2週間以内にご購入時のレシートと合わせてお買い求め頂きました販売小売店又は当社までご連絡頂きますようお願い申し上げます。

本製品のご利用に際して直接・間接を問わず保証に関しましては本品のみとし、他の商品の損害は一切の責任を負いかねます。

●火災、地震、水害、落雷その他の転変地変、公害や異常電圧による故障及び破損。

●お買い上げ後の輸送、落下による故障及び破損。

●消耗品部分による部品交換。

●改造又はご使用の責任に帰すると認められる故障及び破損。

●用途以外でのご使用で生じた故障及び破損。

商品サイト：<https://www.area-powers.jp>

株式会社エアリア