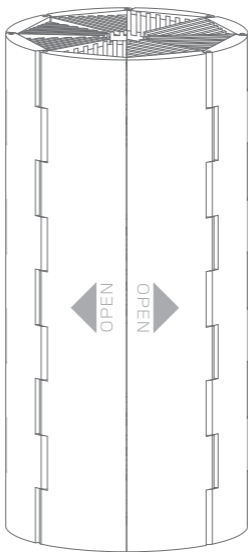




# 126 CYLINDER

MODEL:AR-TOOLKIT126



ご使用前に、必ず本書の内容をご確認頂き、安全に使用してください。

## 使い方

ドライバーを使用する際には、ネジに対して垂直に押し込んでください。

人に向けないでください。怪我の原因となります。

ご利用時は細かな部品がある事から保護眼鏡の装着を推奨致します。

## 寸法の確認

基本的な注意事項として、ビットは先端部の寸法がネジの溝の寸法に適合したものを使用してください。

サイズの合わないビットを使用するとネジ山が潰れ、破損や怪我の原因となります。

## タガネとしての使用禁止

ハンドルの尻をハンマーで叩いてタガネのように用いたり、てこのように使ったりなどして乱暴に扱うのはお止めください。ハンドルの軸を傷め、ハンドルの故障の原因となります。

## 電源の遮断

電気系統での作業を行う場合は、思わぬショートや感電事故が発生することがあります。これらの事故を防ぐため、必ず電源を遮断してから作業してください。

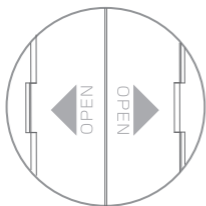
本製品は細かいツールがございます。乳幼児やペットの届かない場所でご利用、保管してください。

---

## 開閉方法

ケースの固定には磁石を使用しています。

箱を開けるときは、矢印の方向に従い、矢印アイコンに指を押し込み、合わせ目から両側に力を入れて開けてください。



開く箇所の目印

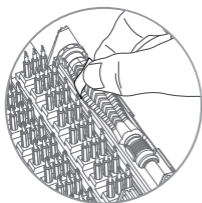
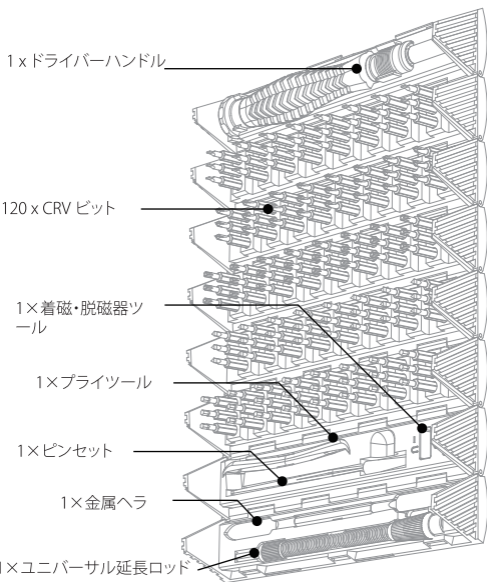
閉じる時は「パタ」と磁石がつく音がするのを確認してください。

ケースサイズ: 77 x 77 x 160 mm

ケース重量: 664g (ビット、ハンドル等含む)

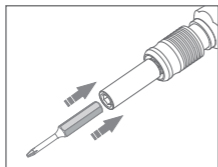
ビット仕様: C4 x L28 mm

ビット素材: CR-V クロムバナジウム鋼

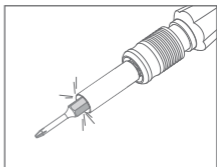


リボンを掴み、持ち上げて頂くことでハンドルが楽にとれます。

## ビットの取り付け

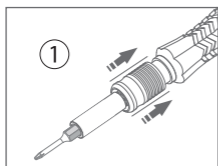


1. ビットをハンドルの先端に近づけます。



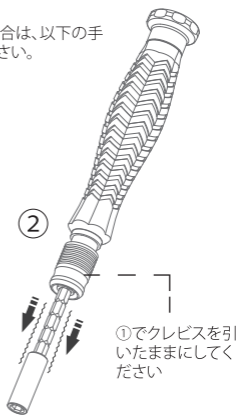
2. 「カチッ」という音がすれば、ビットが正しく取り付けられたことになります。

延長ロッドを使用する必要がある場合は、以下の手順に従って長さの調整を行ってください。



1. 金属製のクレビスを引いてください。クリップのロックが解除されます。クレビスを引いたままの状態でもッドをのばしてください。

2. 延長ロッドを一定の長さ引き出した後、クレビスを戻して、延長する位置を固定します。



①でクレビスを引いたままにしてください

### ※注意

延長ロッドは引き抜くことが可能です。

ロッドを抜いた状態でビットを挿しこむとハンドル内部に脱落します。

ビットは必ずロッド先端に取り付けるようにしてください。

## ビットの種類

- H0.7, H0.9, H1.3, H1.5 x2, H2.0 x2, H2.5, H3  
H3.5, H4, H4.5, H5, H6
- H1/16, H5/64, H3/32, H7/64, H1/8, H9/64, H5/32, H3/16
- ⊖ SL1.0 x2, SL1.3 x2, SL1.5, SL2.0, SL2.5, SL3.0, SL3.5,  
SL4.0, SL4.5, SL5.0
- ⊕ PH0000 x3, PH000 x3, PH00 x3, PH0, PH1 x2, PH2 x2
- ⊛ T6H x2, T7H x2, T8H x2, T9H x2, T10H x2, T15H, T20H, T25H
- M2.5, M3.0, M3.5, M4.0, M4.5, M5.0, M5.5
- ⊙ Y000 x3, Y00 x2, Y0, Y1, Y2
- ⊖ Scrape
- SQ0, SQ1, SQ2, SQ3
- ⊕ 2.0, 2.5
- ★ AP2 x3, AP5 x2, AP6
- ⊕ IN PH2
- ★ T1, T2 x3, T3, T4 x2, T5 x2
- ⊖ IN Y2
- 0.8, 1.0, 0.3, 0.1
- OVAL
- ▲ 2.0, 2.3, 2.6, 3.0
- ⊖ Pry
- U4, U6, U8, U10
- ⊕ PH2
- ✱ PZ0, PZ1, PZ2
- U5.0
- ⊛ G3.8, G4.5

## 金属ヘラ



ヘラは ゴム脚を剥がす等にご利用ください。

開封時の不具合、不良に関してましては、販売店もしくは当社までご連絡ください。

1. 購入日が分かるレシート等が提示頂けない場合。
  2. 中古品やオークション等で入手された製品の場合。
- 上記はサポート対象外となります。

ホームページよりメールサポートにて受付可能です。  
<https://www.area-powers.jp/support/infosupport.html>

株式会社エアリア

所在地：東京都世田谷区駒沢 4-35-10 2F

tel 03-5779-6011

受付時間 月曜～金曜 10:00 ～ 18:00

(土日祝、夏季、年末年始を除く)