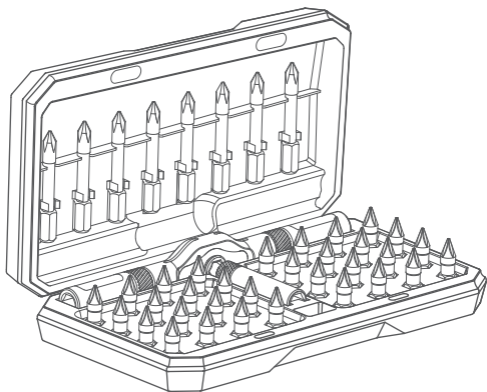




# 40 COMBINATION RACHET



ご使用前に、必ず本書の内容をご確認  
頂き、安全に使用してください。



## 使い方

ドライバーを使用する際には、ネジに対して垂直に押し込んでください。人に向けないでください。怪我の原因となります。

ご利用時、本製品は細かな部品を使用している為、保護眼鏡の装着を推奨致します。

## 寸法の確認

基本的な注意事項として、ビットは先端部の寸法がネジの溝の寸法に適合したものを使用してください。

サイズの合わないビットを使用するとネジ山が潰れ、破損や怪我の原因となります。

## 禁止事項

ハンドルの持ち手をハンマーで叩いてタガネのように用いたり、てこのように使ったりなどして乱暴に扱うのはお止めください。ハンドルの軸を傷め、ハンドル、ソケットの故障原因となります。

## 電気の遮断

電気系統での作業を行う場合は、思わぬショートや感電事故が発生することがあります。これらの事故を防ぐため、必ず電源を遮断してから作業してください。

本製品は細かいツールがございます。乳幼児やペットの届かない場所をご利用、保管してください。

## 商品仕様

ケースサイズ : 94 x 39 x 167 mm

ケース重量 : 664g (ビット、ハンドル等含む)

ビット仕様 : H6.35×45mm

H6.35×25mm

ビット素材 : S2 スチール


## 搭載ビット


### H6.35×25mmドライバビット:32pcs

---

 PH0, PH1, PH2, PH3

 SL3, SL4, SL5, SL6

 T8H, T10H, T15H, T20H, T25H, T27H, T30H, T40H

 H1.5, H2, H2.5, H3, H4, H5, H6, H6.35, H8

 PZ1, PZ2, PZ3

 U4, U6

 T5, T6

### H6.35×45mmドライバビット: 8 pcs

---

 PH1, PH2

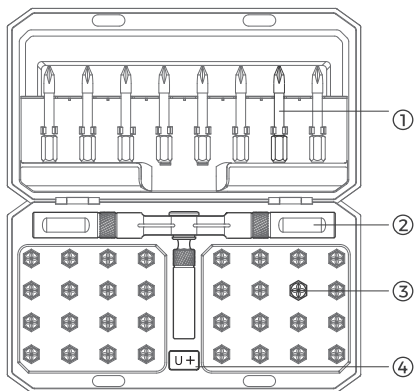
 SL5, SL6

 H4, H5

 T15H, T30H

## 商品の説明

ケースはマグネット式です。  
開閉時、ご注意ください。



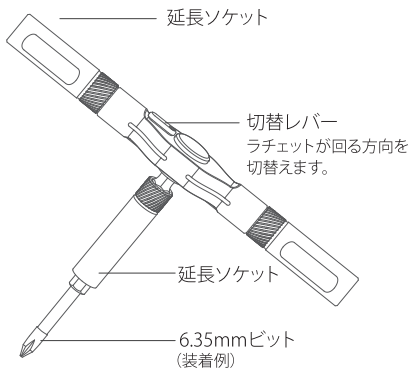
①6.35x45mmビット

②ドライバハンドル

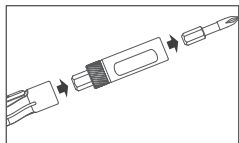
③6.35x25mmビット

④着磁ツール

## ハンドルの説明

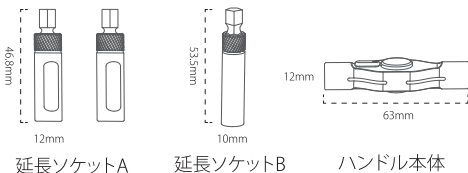


## ビットの取付



ビットをハンドルの先端に近づけて、「カチッ」という音がすればビットを正しく取り付けたこととなります。

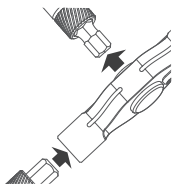
## 延長ソケットについて



延長ソケットA

延長ソケットB

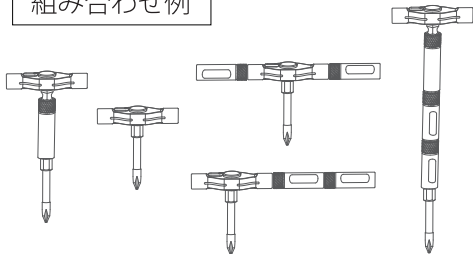
ハンドル本体



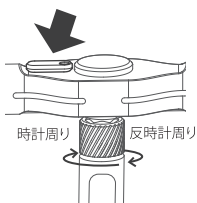
延長ソケットをハンドル本体に近づけて、「カチッ」という音がすれば、磁力で吸い付けることができます。

延長ソケット同士で連結することも可能です。用途に応じて形状を自由に組み合わせることができます。

## 組み合わせ例



## 切替レバーについて



右：時計周り  
左：反時計周り

切替レバーを切り替えることで、ラチェットの回転方法を時計周り/反時計周りに切り替えることが可能です。

これにより、ラチェットを連続で片方向に回すことが可能になります。



開封時の不具合、不良に関してましては、販売店もしくは当社までご連絡ください。

1. 購入日が分かるレシート等が提示頂けない場合。
  2. 中古品やオークション等で入手された製品の場合。
- 上記はサポート対象外となります。

ホームページよりメールサポートにて受付可能です。

<https://www.area-powers.jp/support/infosupport.html>

株式会社エアリア

所在地：東京都世田谷区駒沢 4-35-10 2F

tel 03-5779-6011

受付時間 月曜～金曜 10:00～18:00

(土日祝、夏季、年末年始を除く)