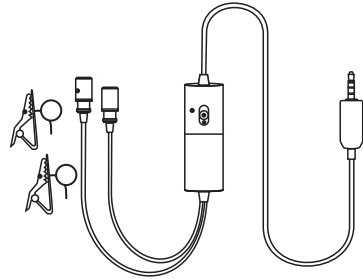


# PIN-Mic



## 使用上の注意

- 本製品は記載の注意事項を守り、お客様の責任においてご使用ください。
- 用途以外には使用しないでください。
- コネクタはしっかりと挿しこんでからご利用ください。
- 高温、多湿の場所や車内に長時間放置しないでください。
- 乳児の手に届かない場所に保管し、お子様だけのご使用はご遠慮ください。
- 本製品の使用による交通事故、ケガ、損害、パソコン、携帯電話の故障等は一切保証致しません。
- 本製品使用時は音量の上げすぎにご注意ください。
- ケーブルの抜き差しは必ずコネクタを持って行ってください。ケーブルを引くと断線する可能性があります。
- ケーブルを持って振り回したりしないでください。

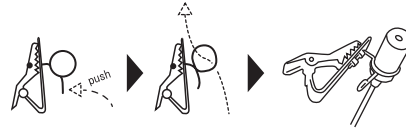
## 仕様

### 製品仕様

マイクタイプ: エレクトレットコンデンサー  
マイク指向性: 全指向性  
周波数特性: 50Hz ~ 18kHz  
インピーダンス: 1000 Ω  
感度: -30dB +/- 3dB / 0dB=1V/Pa, 1kHz  
ノイズ比: 74dB

接続端子: 3.5mm イヤホンジャック(4極)  
ケーブル長: マイク-電池BOX 118cm  
電池BOX - 3.5mm 端子 470 cm  
対応電池: LR44  
付属品: キャリングポーチ / 3.5-6.3変換プラグ  
保証期間 6ヶ月

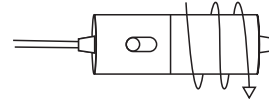
## クリップの取付とご注意



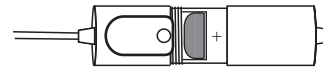
クリップの輪の先端を押しながら輪を広げ、マイクをとおしてください。

※マイクのクリップは高耐久性を実現するため金属素材と強いバネを使用しております。取り付けの際は指を挟まぬようご注意ください。また、お洋服の素材によっては、クリップの突起と繊維が絡まる場合がございます。装着時及び取り外す場合はゆっくりと行ってください。肌への直接の取り付けはケガの原因となりますので絶対におやめください。また薄いガラスへの取り付けは破損の原因となります。柔らかいレザーなどの素材は傷となる場合がございますのでご注意ください。長時間のクリップ固定により跡が残る場合がございます。あらかじめご理解の上、ご利用ください。本品は防水ではありません。水分は本品を破損させるのみならず、水分を帯びた状態で強くこするなどと衣類への色移りの原因となる場合がございます。

## 電池BOXの開き方



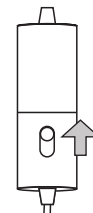
電池BOXの半分をねじり回してください。



クリップ側を見て頂くと電池が確認できます。利用可能な電池はLR44となります。

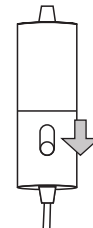
※本製品にはテスト用に試供用電池を搭載しています。電池が切れている場合は予備の試供用電池と入れ替えてください。

## スイッチ切替



ON / Others

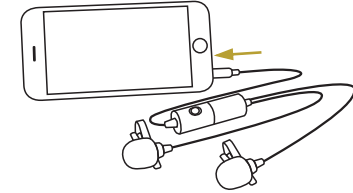
パソコン(3極)、カメラ、アンプ等



OFF / Smartphone

スマートフォン等

パソコンとの接続でも4極端子へ接続の場合はこちらでご利用ください。



## ※注意事項

iPhone と接続する場合は Apple 純正の Lightning 変換をご利用ください。

Galaxy ではご利用頂けません。また Type C 変換はメーカー純正品をご利用ください。機種によりましてはご利用頂けない事がございます。

マイクの取付時はコネクタを持ってください。ケーブルを引っ張りますと断線の原因となります。