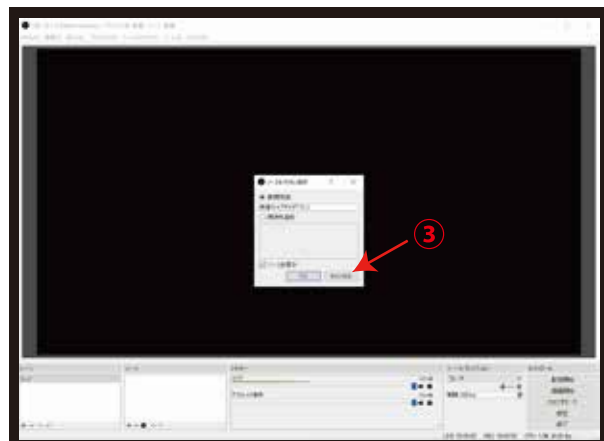
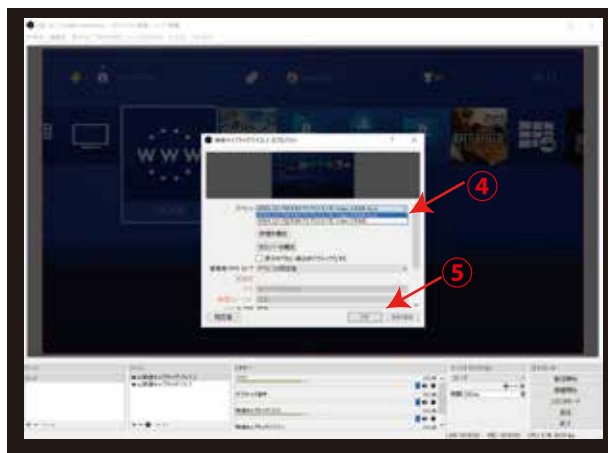


- ①ソース枠内の+をクリックします。
- ②映像キャプチャデバイスをクリックします。

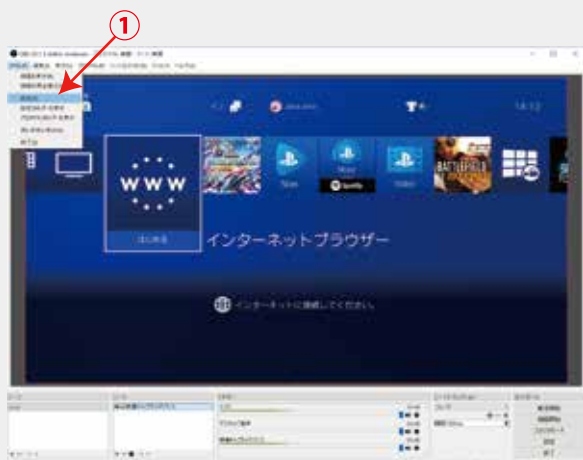


- ③ソースを作成 / 選択の枠にて 新規作成を選ぶ OK をクリックします。

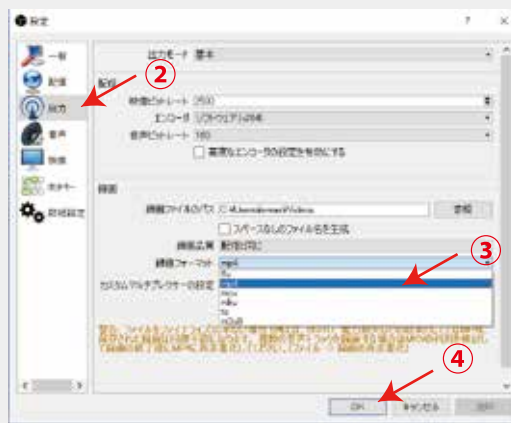


- ④デバイスより AREA SD-PEHDM-P2 PCI-E HD Video (HDMI-AUX) を選択します。
- ⑤OK をクリックします。

録画形式設定

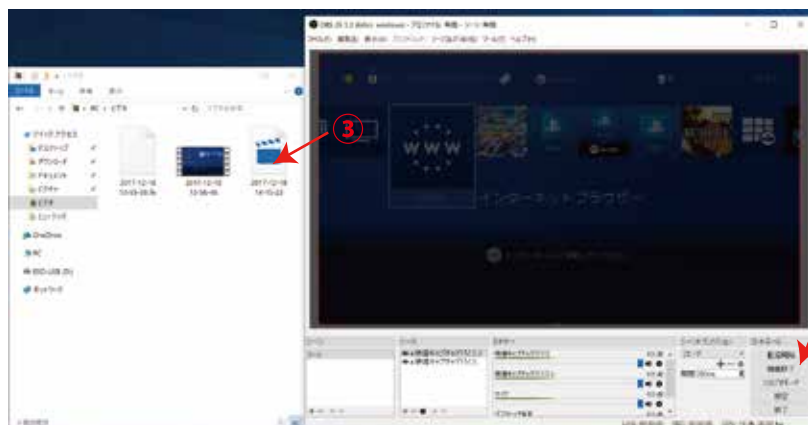


- ①上部より ファイル → 設定をクリックします。



- ②設定より 出力 → 録画フォーマットを選びます。
- ③保存形式はご利用に適したファイル形式を選択下さい。
- ④最後に OK をクリックし閉じます。

録画方法及び出力先



- ①録画開始をクリックします。
- ②停止する場合は、録画終了をクリックします。
- ③保存したファイルはビデオフォルダーに保存されます。

※SD-PEHDM-P2 の設定方法となります。OBS Studio はフリーソフトであり当社商品ではございませんため、ご利用方法のお問合せに関しましてサポートを行うものではありません。その他詳細の設定はお客様にてお調べ頂き、ご利用・お楽しみ頂けますようお願い申し上げます。