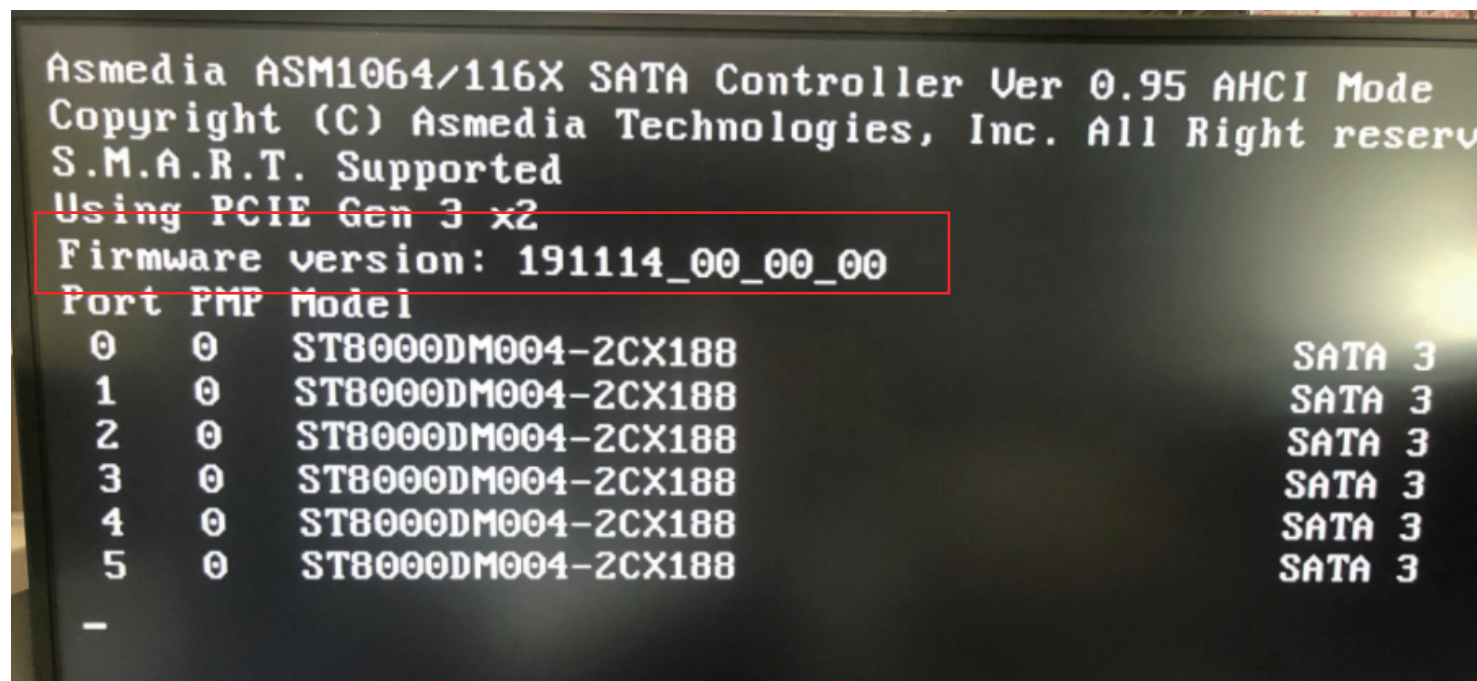
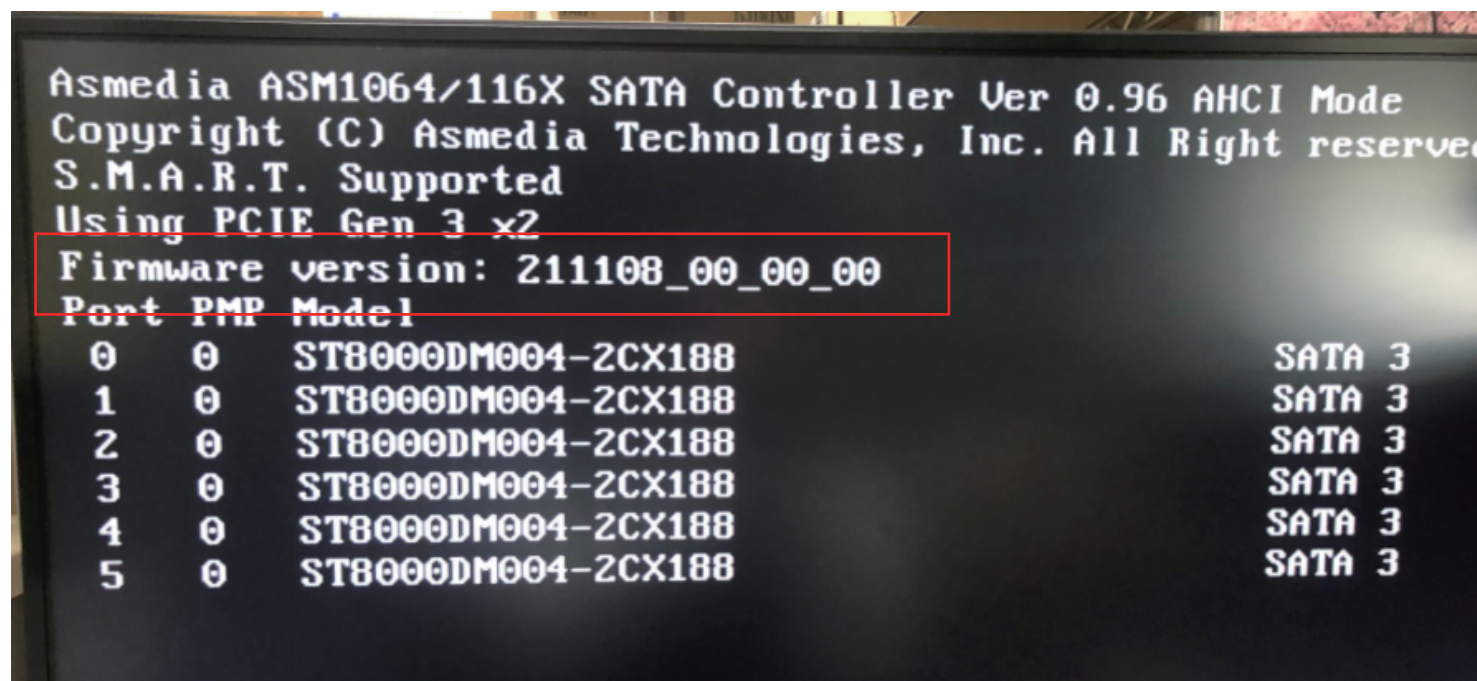


更新前



更新後



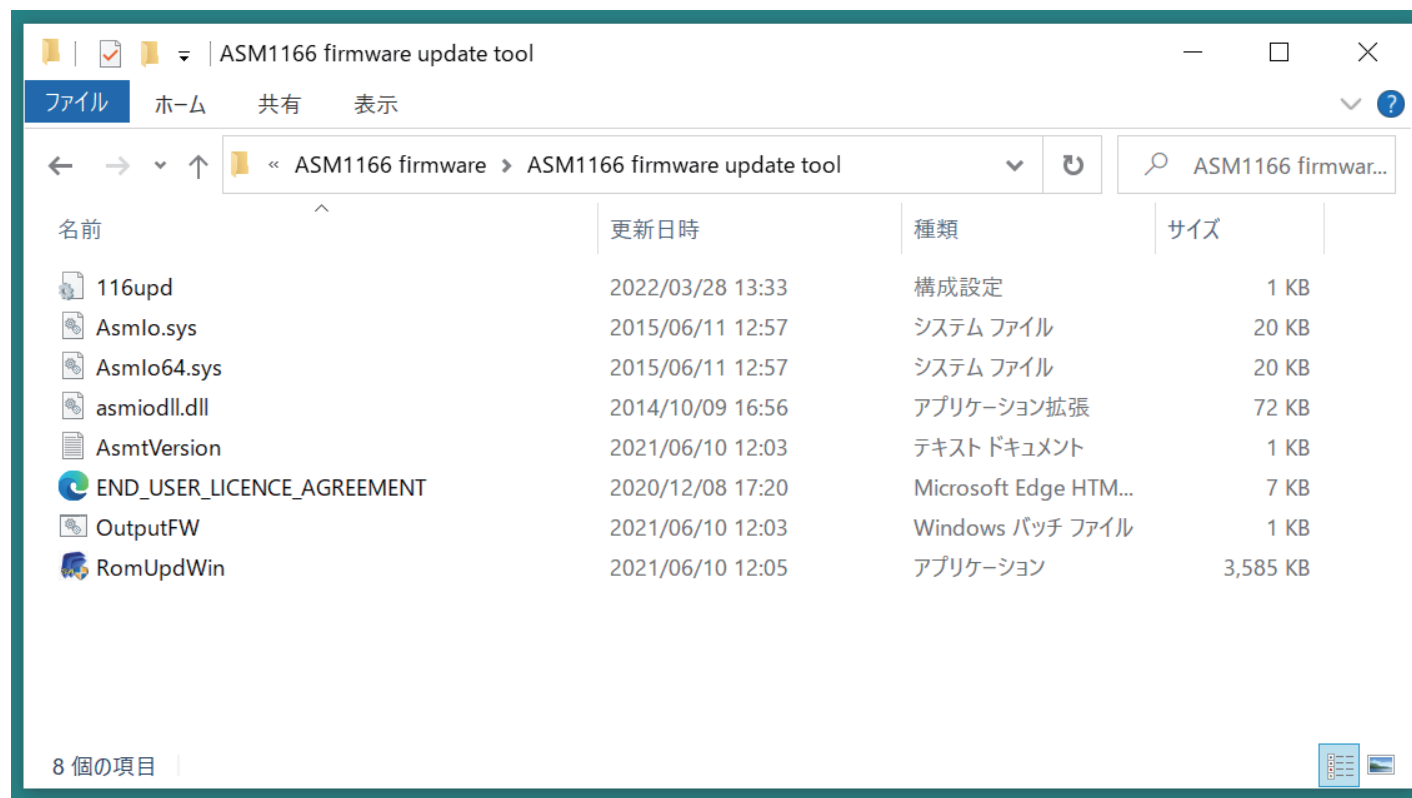
- SD-PE4SA-6L を接続しておいてください。
- SD-PE4SA-6L に接続している HDD / SSD は外した状態でおこなってください。
- 他に同じ ASM1116 チップを搭載している場合は外してください。
- ファームウェアのアップデートに関しては保証を行っておりません。
自己責任にておこなってください。

まず初めに。

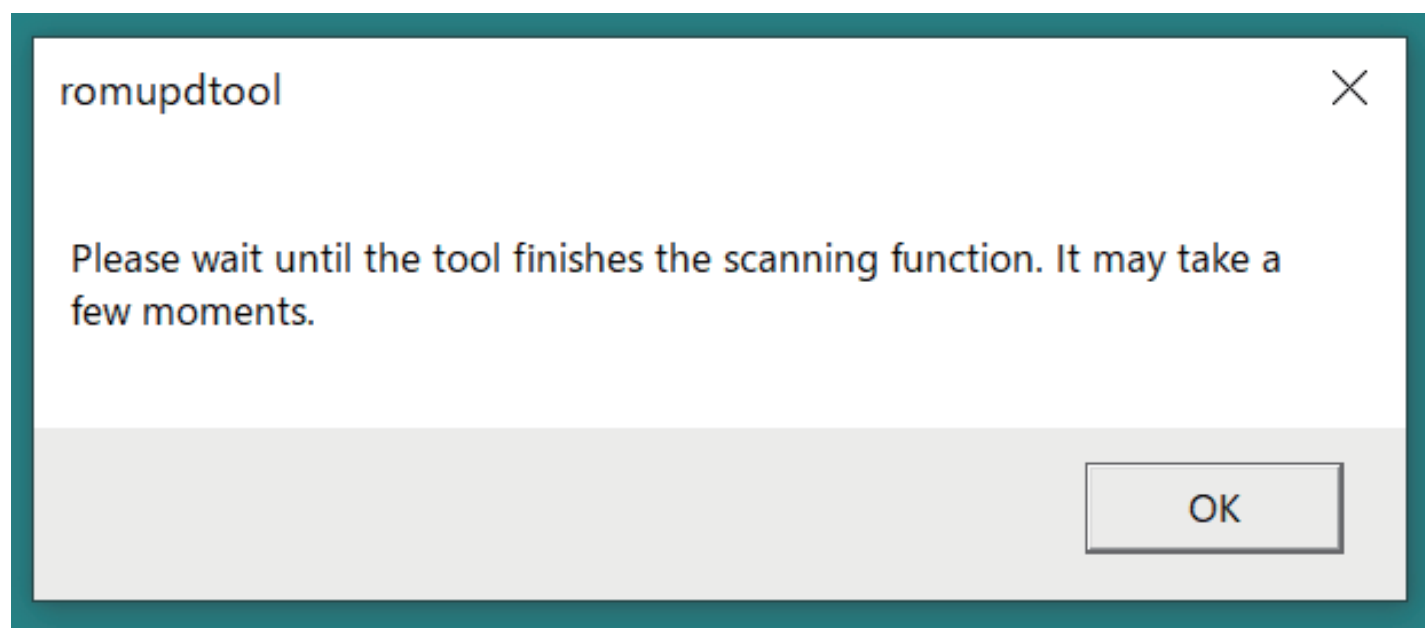
ダウンロード頂いたファイルは圧縮されています。

展開、または解凍した状態で下記内容を進めてください。

圧縮したままで進めるとエラーをおこします。

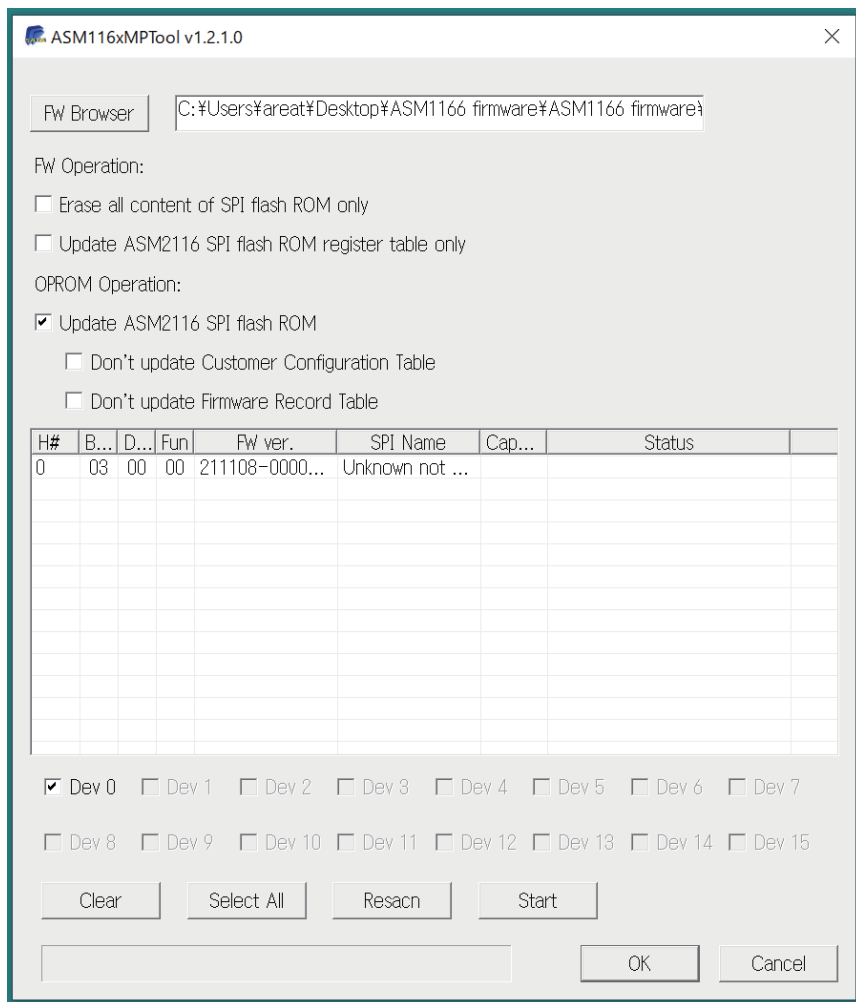


RomUpdWin をダブルクリック



起動時、上記のようなメッセージが表示されます。

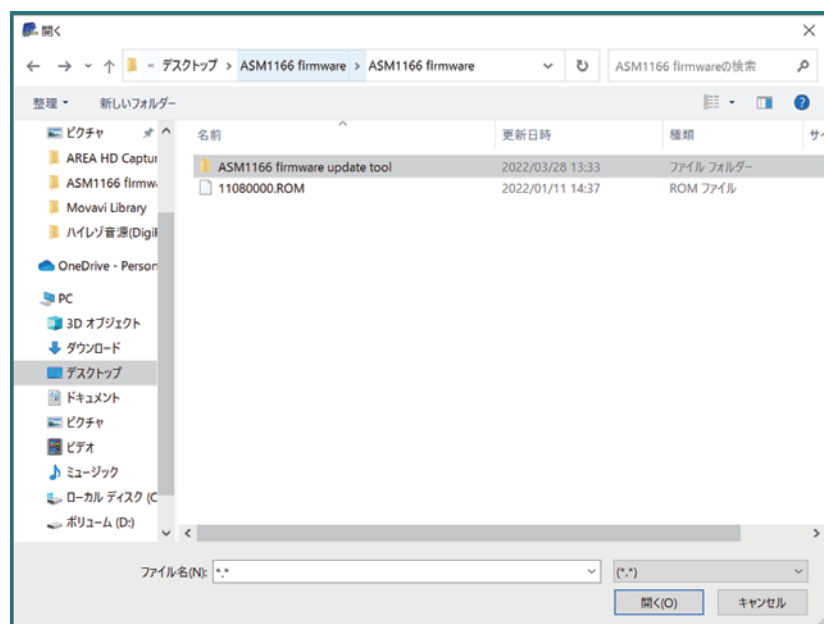
これは接続機器を読み込んでいますので暫くお待ちください。



起動すると上記画面になります。

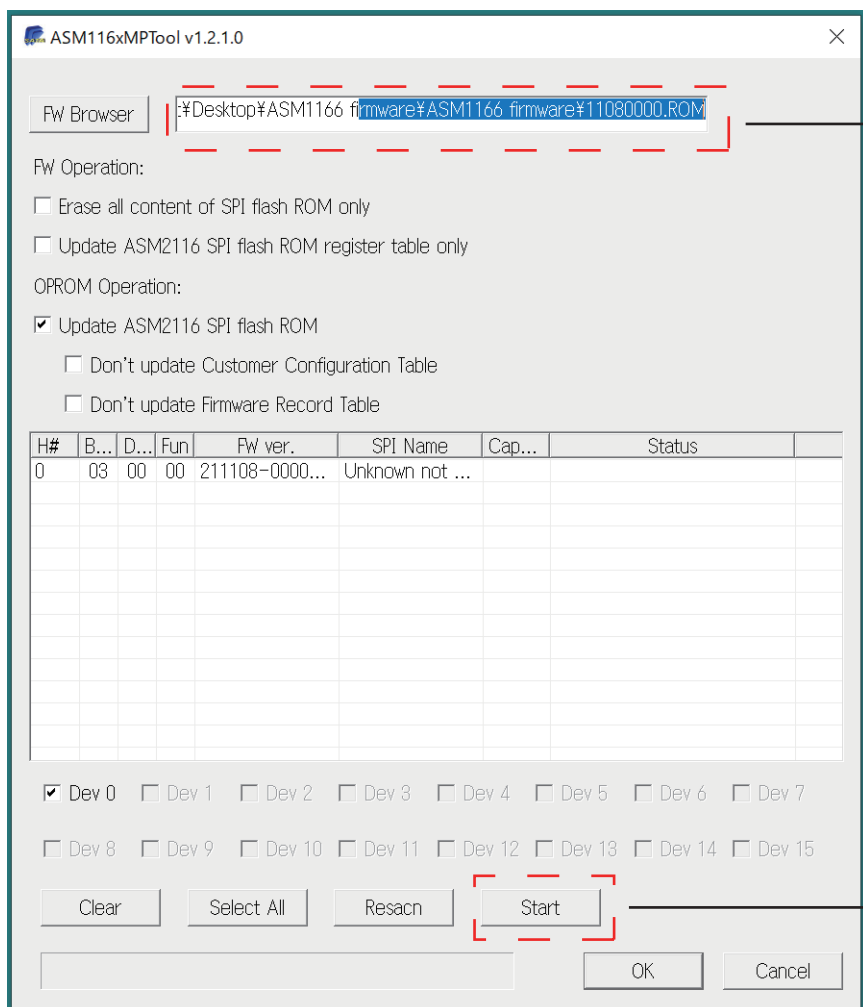
左上の Fw Browser をクリックしてください。

これは更新ファイルの場所を指定する作業です。



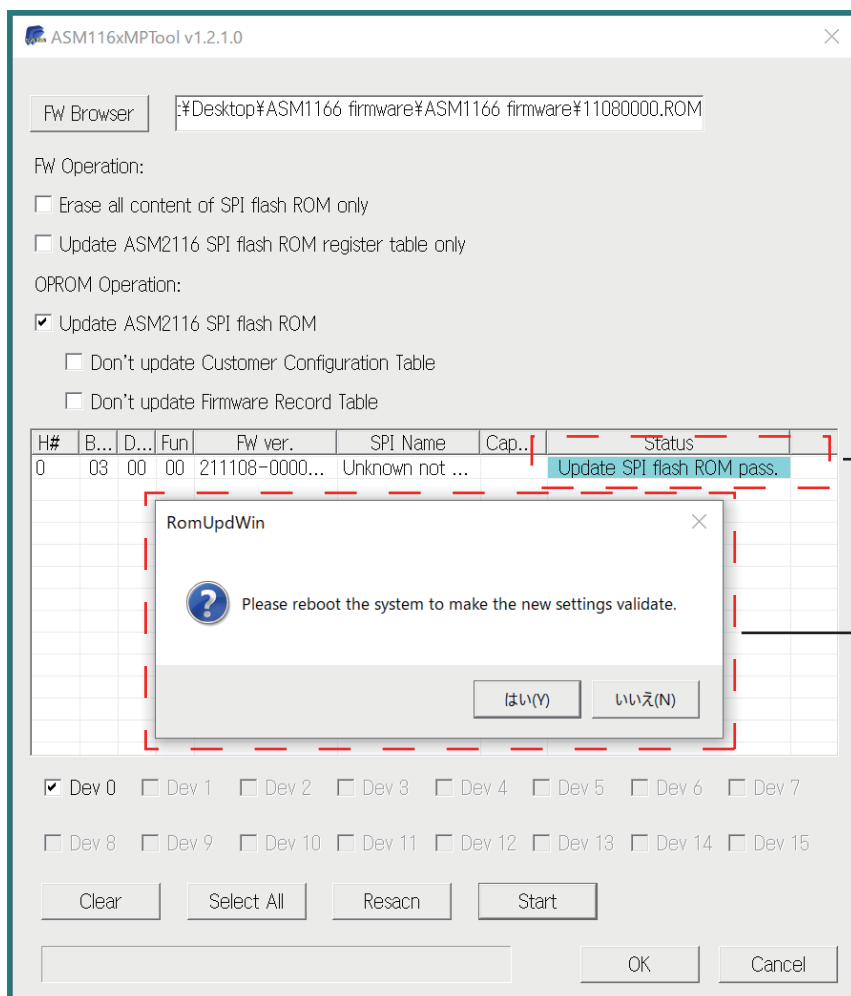
更新ファイルは同じフォルダ上にあります。

「11080000.ROM」を選択してください。



ファイルが正常に選択されているかご確認ください。

ファイルの確認が出来ましたら「Start」をクリックしてお待ちください。



完了しますと「Update SPI flash ROM pass.」と表示がでます。

このウィンドウ上の「はい」をクリックして頂くと自動的に再起動がかかります。以上で完了となります。